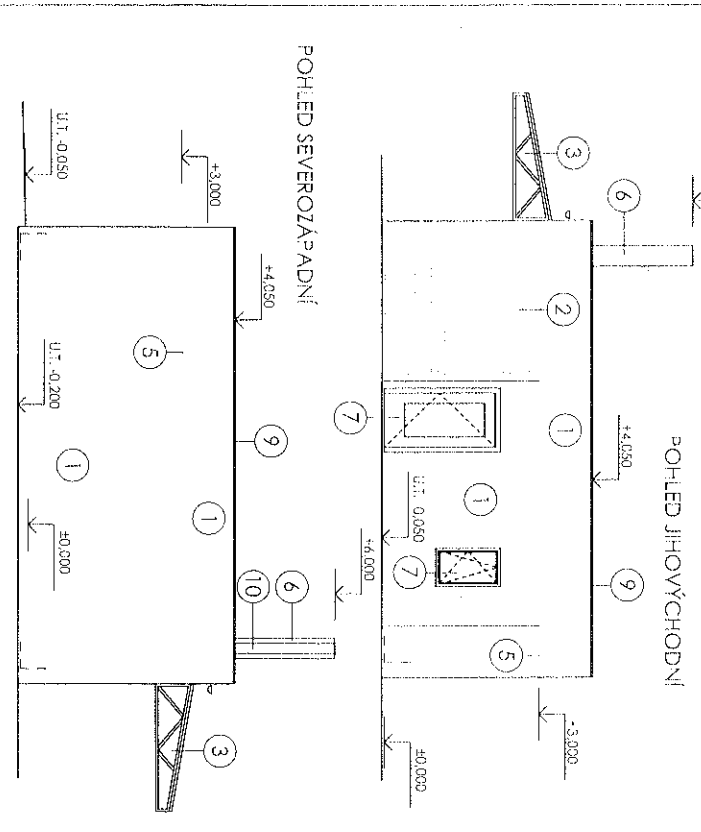
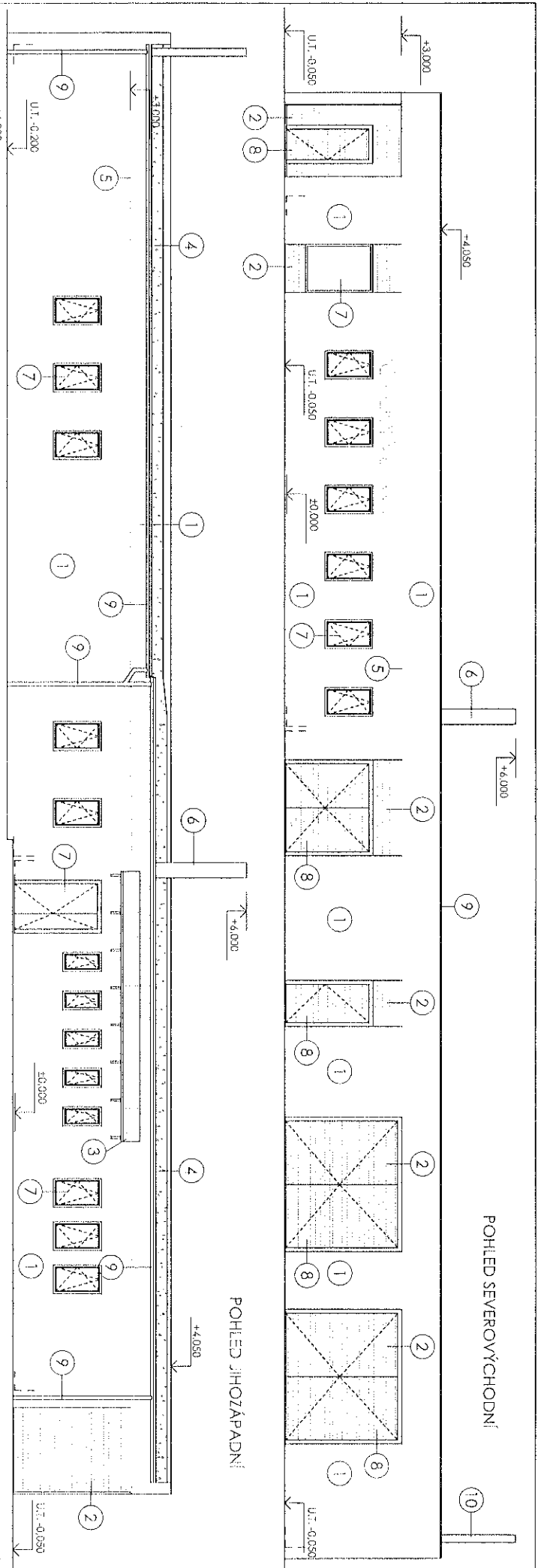


VOTKOVNA BODY – SOLIDANK 5 – JISK									
800 (mm)	1000 (mm)	1200 (mm)	1400 (mm)	1600 (mm)	1800 (mm)	2000 (mm)	2200 (mm)	2400 (mm)	2600 (mm)
01	75820.73	112192.26	107348.45	112564.69	781692.67	112548.76	728	768156.53	112556.47
02	75820.73	112192.26	107348.45	112564.69	781692.67	112548.76	728	768156.53	112556.47
03	75820.73	112192.26	107348.45	112564.69	781692.67	112548.76	728	768156.53	112556.47
04	75817.72	112193.31	107349.42	112565.74	78164.68	112549.81	728	76810.56	112557.52
05	75817.72	112193.31	107349.42	112565.74	78164.68	112549.81	728	76810.56	112557.52
06	75817.72	112193.31	107349.42	112565.74	78164.68	112549.81	728	76810.56	112557.52
07	75814.72	112190.31	107346.42	112562.74	78161.68	112546.81	728	76807.56	112554.52
08	75814.72	112190.31	107346.42	112562.74	78161.68	112546.81	728	76807.56	112554.52
09	75814.72	112190.31	107346.42	112562.74	78161.68	112546.81	728	76807.56	112554.52
10	75814.72	112190.31	107346.42	112562.74	78161.68	112546.81	728	76807.56	112554.52
11	75814.72	112190.31	107346.42	112562.74	78161.68	112546.81	728	76807.56	112554.52
12	75814.72	112190.31	107346.42	112562.74	78161.68	112546.81	728	76807.56	112554.52
13	75814.72	112190.31	107346.42	112562.74	78161.68	112546.81	728	76807.56	112554.52
14	75814.72	112190.31	107346.42	112562.74	78161.68	112546.81	728	76807.56	112554.52
15	75814.72	112190.31	107346.42	112562.74	78161.68	112546.81	728	76807.56	112554.52
16	75814.72	112190.31	107346.42	112562.74	78161.68	112546.81	728	76807.56	112554.52
17	75814.72	112190.31	107346.42	112562.74	78161.68	112546.81	728	76807.56	112554.52
18	75814.72	112190.31	107346.42	112562.74	78161.68	112546.81	728	76807.56	112554.52
19	75814.72	112190.31	107346.42	112562.74	78161.68	112546.81	728	76807.56	112554.52
20	75814.72	112190.31	107346.42	112562.74	78161.68	112546.81	728	76807.56	112554.52
21	75814.72	112190.31	107346.42	112562.74	78161.68	112546.81	728	76807.56	112554.52
22	75814.72	112190.31	107346.42	112562.74	78161.68	112546.81	728	76807.56	112554.52
23	75814.72	112190.31	107346.42	112562.74	78161.68	112546.81	728	76807.56	112554.52
24	75814.72	112190.31	107346.42	112562.74	78161.68	112546.81	728	76807.56	112554.52
25	75814.72	112190.31	107346.42	112562.74	78161.68	112546.81	728	76807.56	112554.52
26	75814.72	112190.31	107346.42	112562.74	78161.68	112546.81	728	76807.56	112554.52
27	75814.72	112190.31	107346.42	112562.74	78161.68	112546.81	728	76807.56	112554.52
28	75814.72	112190.31	107346.42	112562.74	78161.68	112546.81	728	76807.56	112554.52

AUTORIZACE: _____

Č. PARÉ: _____

<p>Stožička, Janez Strojarski inženirski inštitut Ljubljana, Slovenija E-pošta: janez.stozicka@siol.net Tel: +386 (0)1 4780 1111 Fax: +386 (0)1 4780 1112</p>	<p>1.250</p>	<p>C3</p>	<p>3.53.01.02.00</p>	<p>1</p>
<p>KOORDINACIJSKI SITUACIJSKI VYKRES</p>	<p>1:250</p>	<p>C3</p>	<p>3.53.01.02.00</p>	<p>1</p>
<p>MAŠINSKY VÝKRES</p>	<p>1:250</p>	<p>C3</p>	<p>3.53.01.02.00</p>	<p>1</p>
<p>KOORDINACIJSKI SITUACIJSKI VYKRES</p>	<p>1:250</p>	<p>C3</p>	<p>3.53.01.02.00</p>	<p>1</p>
<p>MAŠINSKY VÝKRES</p>	<p>1:250</p>	<p>C3</p>	<p>3.53.01.02.00</p>	<p>1</p>
<p>KOORDINACIJSKI SITUACIJSKI VYKRES</p>	<p>1:250</p>	<p>C3</p>	<p>3.53.01.02.00</p>	<p>1</p>
<p>MAŠINSKY VÝKRES</p>	<p>1:250</p>	<p>C3</p>	<p>3.53.01.02.00</p>	<p>1</p>
<p>KOORDINACIJSKI SITUACIJSKI VYKRES</p>	<p>1:250</p>	<p>C3</p>	<p>3.53.01.02.00</p>	<p>1</p>
<p>MAŠINSKY VÝKRES</p>	<p>1:250</p>	<p>C3</p>	<p>3.53.01.02.00</p>	<p>1</p>
<p>KOORDINACIJSKI SITUACIJSKI VYKRES</p>	<p>1:250</p>	<p>C3</p>	<p>3.53.01.02.00</p>	<p>1</p>
<p>MAŠINSKY VÝKRES</p>	<p>1:250</p>	<p>C3</p>	<p>3.53.01.02.00</p>	<p>1</p>
<p>KOORDINACIJSKI SITUACIJSKI VYKRES</p>	<p>1:250</p>	<p>C3</p>	<p>3.53.01.02.00</p>	<p>1</p>
<p>MAŠINSKY VÝKRES</p>	<p>1:250</p>	<p>C3</p>	<p>3.53.01.02.00</p>	<p>1</p>
<p>KOORDINACIJSKI SITUACIJSKI VYKRES</p>	<p>1:250</p>	<p>C3</p>	<p>3.53.01.02.00</p>	<p>1</p>
<p>MAŠINSKY VÝKRES</p>	<p>1:250</p>	<p>C3</p>	<p>3.53.01.02.00</p>	<p>1</p>



POHLED JIHOVÝCHODNÍ

POHLED JIHOZÁPADNÍ

LEGENDA MATERIÁLŮ:

1	Fosfórní omítka	5	drátka (max. šířka 30 mm) zasklená v omlíče
2	Dřevěný horizontální ořez od	6	přesahující komínový plášť zadržovatele
3	střešní plechová krytina (tmavé šedé barvy, ocelová nosná kce střechy tmavě borový)	7	komínového světlu (omítka : borový světlý šedý)
4	vegetační / zelené plošné střecha	8	plastová okna, dveře (tmavé modré)
		9	plechová vstava/dveře s dřevěným dokladem
		10	keramická dlažba (bílá)

POZNÁMKA:
 Plechová dokumentace je vypracována ve stupni DÚR + DS, svým obsahem slouží ke schválení stavebního záměru, není určena k realizaci.

PD Zákazník: modernizace provozního zázemí VVC

Stavební záměr modernizace (novostavby) objektu č.p. 74, řešení zpevněných ploch, technického zabezpečení objektu a ořadu opláštění, stání služebních ploch, stání pracovních ploch, nákladní s odvozem (středovými vodami, zabezpečení ořadu)

KU Zákazník: podrobné, por. č. 33/1, 33/2, 240, 31, 125

STAVEBNÍK: Ing. arch. Jan Pátek, Ing. Josef Fugl

VYPRACOVÁNÍ: Ing. arch. Jan Pátek, Ing. Josef Fugl

KONTROLOVAL: Ing. arch. Jan Pátek, Číslo 0437

NÁZEV VÝKRESU: POHLEDY

WÁLKA: Ing. arch. Jan Pátek, Číslo 0437

DATA: 10/2023

STUPEŇ: DUR-DSF

VERZE: 1.0

WÁLKA: Ing. arch. Jan Pátek, Číslo 0437

DATA: 10/2023

STUPEŇ: DUR-DSF

VERZE: 1.0

WÁLKA: Ing. arch. Jan Pátek, Číslo 0437

DATA: 10/2023

STUPEŇ: DUR-DSF

VERZE: 1.0